

CHIBA



NƠI HỘI TỤ TINH HOA DU LỊCH NHẬT BẢN



Chiba Official Tourism Website



visit_chiba_japan



Visit Chiba Japan



visit_chiba_japan



CHÀO MỪNG ĐẾN VỚI TỈNH **CHIBA**

Với hai sân bay quốc tế lớn nhất nhì Nhật Bản - Narita nằm trong địa phận tỉnh, và Haneda cách khoảng 50 km đường bộ, hoặc một tiếng chạy xe qua đường hầm vượt biển Tokyo Bay Aqua-Line, Chiba có thể coi là cửa ngõ quan trọng kết nối Nhật Bản với thế giới. Giao thông thuận tiện, lại nằm gần núi Phú Sĩ lừng danh, chẳng có gì ngạc nhiên khi nơi đây là một trong những tỉnh hoa du lịch hàng đầu xứ sở Phù tang.

Là mảnh đất được thiên nhiên ưu đãi, ở Chiba có biển có núi, khí hậu lại ôn hòa với bốn mùa rõ rệt, mỗi mùa mỗi vẻ, tươi đẹp quanh năm. Dù đến Chiba vào thời điểm nào, bạn cũng có thể tận hưởng được vẻ đẹp của đất trời nơi đây.

Không chỉ có vậy, ở Chiba còn có vô số nông trại và công viên giải trí kết hợp hài hòa vẻ đẹp của tự nhiên với sức sáng tạo của con người. Vừa có thể nghỉ dưỡng thư giãn, vừa có thể vui chơi khám phá, rất phù hợp cho mọi lứa tuổi.

Một phần không thể thiếu trong mọi chuyến đi là thưởng thức ẩm thực địa phương, và Chiba chắc chắn sẽ đem đến cho bạn những trải nghiệm vị giác tuyệt đỉnh. Từ nông sản đến hải sản, từ rượu truyền thống đến những món ăn nhẹ hiện đại mới lạ, nơi đây có thể chiều lòng cả những thực khách khó tính nhất!



Nếu đam mê văn hóa lịch sử, bạn sẽ có một khoảng thời gian tuyệt vời ở Chiba. Những di tích hàng trăm năm tuổi và các khu cổ trấn được quy hoạch, bảo tồn hoàn hảo tại đây cho du khách trải nghiệm trực quan về lịch sử, truyền thống địa phương nói riêng, và hình ảnh Nhật Bản một thời vàng son quá khứ nói chung.

Nếu bạn chỉ đơn giản muốn tận hưởng một khoảng thời gian vui vẻ, thì Chiba cũng sẵn sàng đáp ứng. Với nhiều trung tâm mua sắm và khu vui chơi giải trí hiện đại, đẳng cấp thế giới, dù là ăn uống hay trải nghiệm, mua sắm, ở đây bạn có thể tìm thấy mọi thứ mình cần ở mọi mức giá, với đủ loại ưu đãi hấp dẫn cho du khách nước ngoài!





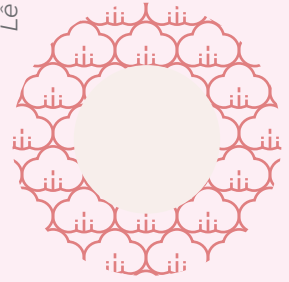
Biển hoa tulip rực rỡ sắc màu



Xem show cá voi sát thủ ở Thủy cung Kamogawa Sea World



Lễ hội mùa hè sôi động



Dạo quanh ở phố cổ



Chơi đùa với động vật ở Nông trại Mother



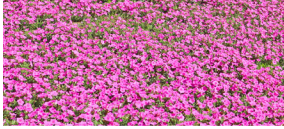
Tham quan núi Nokogiri

Tất cả những điểm trên đã chứng minh Chiba là mảnh đất hội tụ đầy đủ tinh hoa du lịch Nhật Bản, phù hợp cho mọi đối tượng. Đến đây, bạn sẽ có trải nghiệm đa chiều đa dạng, từ khám phá vẻ đẹp thiên nhiên, đến tận hưởng những thú vui hiện đại, từ học hỏi lịch sử, văn hóa, đến mua sắm, thưởng thức mỹ vị địa phương. Đi một được vô vàn, quả thực là một địa điểm du lịch lý tưởng!

VÙNG ĐẤT TRÙ PHÚ

4 MÙA HOA THƠM TRÁI NGỌT

Nhờ có khí hậu ôn hòa và nguồn nước dồi dào, nông nghiệp của Chiba đặc biệt phát triển, hoa trái bốn mùa tươi tốt. Mỗi mùa mỗi hoa, mỗi kì mỗi quả. Đến Chiba vào bất cứ thời điểm nào trong năm, bạn cũng có thể chiêm ngưỡng những cánh đồng hoa rực rỡ hoặc thưởng thức các loại trái cây hảo hạng.



Nông trại Mother • Quanh năm •

Một trong những nơi bạn có thể đến để thưởng thức hoa trái Chiba là Nông trại Mother. Không chỉ trải nghiệm hái hoa và thu hoạch trái cây theo mùa, bạn còn có cơ hội tương tác với động vật, thử sức với các trò chơi mạo hiểm như đu dây Zipline, nhảy Bungee. Ở đây còn có khu vui chơi, nhà hàng phục vụ các món ăn đến từ nông trại, quầy lưu niệm, bãi cắm trại glamping, v.v... vô cùng phù hợp cho cả gia đình.

📍 940-3 Tagura, thành phố Futtsu, 299-1601

🕒 9:30 – 16:30 (thay đổi theo mùa)

💰 1,500 yên

🚶 Đi xe buýt từ ga JR Sanukimachi mất khoảng 25 phút, hoặc từ ga JR Kimitsu mất khoảng 35 phút

🌐 www.motherfarm.co.jp (EN/JA)



Quảng trường Sakura Furusato • Tháng 4 – tháng 10 •

Ngoài hoa trái bản địa, Chiba còn có một loài hoa ngoại nhập vô cùng nổi tiếng là tulip. Ghé thăm Quảng trường Sakura Furusato, bạn sẽ được chiêm ngưỡng cánh đồng tulip cùng cối xay gió khổng lồ bên hồ Imba. Đây là biểu tượng cho tình hữu nghị Nhật Bản - Hà Lan, và nếu đến vào tháng 4, bạn có thể tham dự Lễ hội Tulip Sakura hoành tráng nhất vùng Kanto.

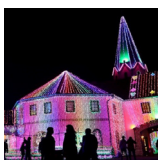
📍 2714 Usuida, thành phố Sakura, 285-0861

🕒 Mở cửa 7 ngày trong tuần

💰 Miễn phí

🚶 Từ ga Keisei Sakura đi xe buýt mất khoảng 10 phút, xuống tại trạm Furusato Hiroba

🌐 www.city.sakura.lg.jp (VI/EN/JA)



Nông trại Làng Đức Tokyo • Quanh năm •

Một địa điểm thú vị không kém, và cũng có sự pha trộn văn hóa giữa Nhật Bản và nước ngoài! Nông trại Làng Đức Tokyo là một công viên giải trí mang phong cách đồng quê nước Đức. Ngoài những thảm hoa rực rỡ thay đổi theo mùa, tại đây còn có khu vui chơi trẻ em, sân gôn mini, vườn thú thân thiện, nhà hàng, quầy lưu niệm... và đặc biệt hơn cả là màn trình diễn ánh sáng lung linh kì ảo vào những đêm đông!

📍 419 Nagayoshi, thành phố Sodegaura, 299-0204

🕒 9:30 - 17:00 (Có thể thay đổi tùy mùa)

💰 Giá vé thay đổi thường xuyên, vui lòng cập nhật trên website.

🚶 Từ ga JR Anegasaki hoặc ga JR Sodegaura, đi taxi khoảng 20 phút

🌐 www.t-doitsumura.co.jp (JA)



Lịch nở của hoa

Tháng 1 | Tháng 2 | Tháng 3 | Tháng 4 | Tháng 5 | Tháng 6 | Tháng 7 | Tháng 8 | Tháng 9 | Tháng 10 | Tháng 11 | Tháng 12



Cải Dâu



Hoa chi anh



Tulip



Hồng



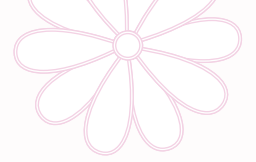
Cẩm tú cầu



Hương dương



Cosmos



Công viên hoa diên vĩ Suigo Sawara • Cuối tháng 05 - cuối tháng 08

Cứ đến cuối tháng 5, công viên này lại chìm trong biển hoa diên vĩ, với hơn 1,5 triệu cây thuộc 400 chủng loại khác nhau. Không chỉ có diên vĩ, nơi đây còn lưu trữ hơn 300 chủng sen - nhiều nhất Nhật Bản. Giữa biển hoa thơ mộng, ngôi thuyền Sappa ngắm cảnh sơn thủy hữu tình và tham dự Lễ Rước Thuyền Cô Dâu truyền thống vùng Suigo hẳn sẽ là một trải nghiệm để lại ấn tượng sâu sắc cho bạn và người thân.

- 📍 1837-2 Ogishima, thành phố Katori, 287-0801
- 🕒 8:00 – 18:00 (Lễ hội hoa diên vĩ cuối tháng 5 – cuối tháng 6)
8:00 – 16:30 (Lễ hội hoa sen đầu tháng 7 – giữa tháng 8)
9:00 – 16:30 (các mùa khác)
- 💰 200 – 800 yên (tháng 4 - 11); miễn phí từ tháng 12 - tháng 3
- 🚶 Từ ga JR Sawara, đi taxi khoảng 20 phút.
Đi bus Sawara Loop (chuyến Kita Sawara - Nijima), xuống tại bến Suigo Sawara Ayame Park (chỉ riêng ngày thường)
- 🌐 <https://ayamepark.jp/>



Thành Tateyama • Quanh năm •

Đi một vòng rồi cũng phải trở về với những điều căn bản - hoa anh đào và thành cổ - biểu tượng của Nhật Bản. Điểm ngắm hoa anh đào tuyệt vời nhất Chiba là thành Tateyama. Tại đây có tới 500 gốc hoa đua nhau khoe sắc mỗi độ xuân về, cùng đài quan sát với view toàn cảnh vùng vịnh Tokyo và bán đảo Boso. Ngoài ra, còn có Bảo tàng thành phố Tateyama liên kết cho du khách cái nhìn tổng quan về văn hóa, lịch sử địa phương.

- 📍 362 Tateyama, thành phố Tateyama, 294-0036
- 🕒 Bảo tàng và tòa thành: 9:00 – 16:45 (đóng cửa vào thứ 2 hàng tuần)
Công viên: cả ngày
- 💰 Bảo tàng và tòa thành: 400 yên
Công viên: miễn phí
- 🚶 Từ ga JR Tateyama đi xe buýt mất khoảng 10 phút, xuống tại trạm Shiroyama Koen Mae
- 🌐 [https://tateyamacastle.jp/\(JA\)](https://tateyamacastle.jp/(JA))



Nông trại Narita Dream • Quanh năm •

Tạm dứt khỏi những bận rộn thường ngày, nếu muốn cùng gia đình thư giãn, trải nghiệm niềm vui trọn vẹn, hãy thử ghé thăm Nông trại Narita Dream. Giữa cảnh sắc thôn dã yên bình của nơi đây, bạn có thể trải nghiệm thu hoạch các loại hoa trái theo mùa và chơi với cừu, dê, cùng các loài động vật nhỏ khác. Ngoài ra, ở nông trại này còn có nhà hàng, quầy lưu niệm và khu vui chơi dành cho trẻ em - đầy đủ tiện nghi cho các gia đình có trẻ nhỏ. (Ghi chú: Nông trại cách Sân bay Quốc tế Narita khoảng 20 phút lái xe, rất dễ đến).

- 📍 730-3 Nagi, thành phố Narita, 289-0111
- 🕒 Ngày thường: 9:30 - 16:30
Thứ 7, CN, ngày lễ: 9:30 - 17:00
(thay đổi theo mùa)
- 💰 1,600 yên/người lớn; 800 yên/trẻ em
(Thứ 7, CN: 1,900 yên/người lớn; 1,000 yên/trẻ em)
- 🚶 Từ ga JR Namegawa đi xe buýt đến trước trang trại mất khoảng 10 phút



Nông trại Dragon • Đầu tháng 01 - cuối tháng 08 •

Một địa điểm khác cũng phù hợp để ghé thăm cùng cả gia đình là Nông Trại Dragon. Tại đây có hai mùa thu hoạch trái cây định kì: Dâu tây (đầu tháng 1 – giữa tháng 5) và việt quất (đầu tháng 6 – cuối tháng 8). Đặc biệt hơn cả là bạn có thể thoải mái thưởng thức hơn 17 chủng loại dâu được xếp vào hàng quý hiếm, không bày bán rộng rãi trên thị trường tại nông trại này!

- 📍 1458-3 phường Ogura, quận Wakaba, thành phố Chiba, 264-0007
- 🕒 Hái dâu: Buổi sáng từ 10:00, buổi chiều từ 14:00
Hái việt quất: Buổi sáng từ 10:00, buổi chiều từ 14:00
- 💰 Thay đổi theo mùa và chủng loại
- 🚶 Từ ga Chishirodaikita thuộc tuyến monorail nội thành Chiba, đi bộ khoảng 30 phút
- 🌐 [https://dragonfarm-chiba.com \(JA\)](https://dragonfarm-chiba.com (JA))



ĐẠO CHƠI CỔ TRẤN

DU HÀNH VỀ NHẬT BẢN THỜI EDO

Không chỉ được thiên nhiên ưu đãi với bốn mùa tươi đẹp, tràn ngập hoa trái, Chiba còn có bề dày lịch sử, văn hóa vô cùng ấn tượng. Cụm 4 khu cổ trấn ở Sakura, Narita, Katori, Choshi là những địa danh đầu tiên của Chiba được vinh danh “Di sản Nhật Bản”. Đặt chân tới đây, bạn sẽ thấy như được du hành về 3 - 4 thế kỉ trước, hít thở và trải nghiệm bầu không khí của Nhật Bản thời Edo vàng son thịnh trị.



Thành phố Sakura

Dinh thự của samurai thời xưa vẫn được bảo tồn cẩn thận, tạo nên nét cổ kính cho Sakura. Trong số các dinh thự samurai xưa, có nhà của lãnh chúa Hotta được công nhận là Tài sản Văn hóa Quan trọng cấp Quốc gia.



Thành phố Katori

Với Sawara cổ trấn được ngợi ca là “Tuyệt hơn cả Edo (Tokyo xưa)”, thành phố Katori mang một vẻ đẹp xưa cũ đầy hoài niệm. Khiêm tốn nép mình bên bờ sông Ono, nơi đây rợp bóng cây, bình dị mà thơ mộng như một bức cổ họa.



Thành phố Choshi

Ngắm hoàng hôn trên biển từ đỉnh ngọn hải đăng Inubosaki cổ kính của Choshi là một trải nghiệm du khách nhất định phải thử khi đến Chiba. Độc đáo hơn nữa là ghé thăm nhà máy sản xuất nước tương truyền thống Yamasa và thưởng thức món kem tươi vị nước tương có một không hai của địa phương!



Thành phố Narita

Nổi tiếng với ngôi chùa cổ Naritasan Shinshoji được xây dựng từ năm 940, rất linh ứng, thành phố Narita là điểm du lịch hàng đầu Chiba. Trên đường tới ngôi chùa này, bạn sẽ đi qua con phố Omotesando với vô số quán ăn và cửa hàng bán đồ lưu niệm truyền thống, khi đó, đừng quên nếm thử món lươn nướng trứ danh mà những tin đồ ngày xưa thường ăn trên đường hành hương nhé.

THƯỜNG RƯỢU Ở CHIBA

THẢ HỒN TRONG HƠI MEN CỔ TRUYỀN

Sở hữu nguồn nước sạch dồi dào và đất đai màu mỡ, Chiba là một trong những địa phương mạnh về sản xuất rượu sake. Năm 1900, nơi đây có tới 237 xưởng rượu truyền thống, và thường cung cấp rượu cho kinh thành Edo theo đường sông Tone hoặc sông Edo. Ngày nay, do những hạn chế về luật thuế rượu, con số này đã giảm xuống chỉ còn khoảng 40 xưởng. Tuy vậy, mỗi sản phẩm ra đời tại đây vẫn vẹn nguyên hương vị bí truyền và sự tận tâm của những người thợ, quyến rũ du khách bằng hương men ngọt nồng - nhấp mỗi một ngụm mà vấn vương cả đời.



Iinuma Honke

Có tuổi đời lên đến hơn 300 năm, đây là nơi sản xuất ra dòng rượu Kionoene Masamune nổi tiếng. Bạn có thể nếm thử vô số loại rượu, tham gia tour giới thiệu tổng thể về xưởng và quy trình nấu rượu, hoặc ghé thăm quán cafe, khu trưng bày và quầy lưu niệm liền kề để được phục vụ những món ngon kèm rượu và mua quà về cho bạn bè, người thân.

📍 106 Mabashi, thị trấn Shisui, quận Imba, 285-0914

🕒 10:00 – 18:00

🚶 Từ ga Minami-Shisui, tuyến JR Sobu-Honsen đi bộ khoảng 10 phút

🌐 <https://www.iinumahonke.co.jp/> (EN/JA)



Moriya Shuzo

Thành lập vào năm 1825, xưởng rượu này chuyên về dòng rượu mang hương vị trái cây, làm từ 100% nguyên liệu địa phương. Nhìn chung các loại rượu của xưởng rất được ưa chuộng ở các nước Châu Á, trong đó nổi tiếng nhất là rượu thanh yên với nền rượu Nihonshu và rượu mơ với nền rượu bí truyền ủ lâu năm.

📍 2929 Hasunumaha, thành phố Sanmu, 289-1806

🕒 Quầy bán rượu: 8:00 – 17:00, Thủ rượu: 8:00 – 16:30

🚶 Tham quan: 9:00 – 16:00 (Cần đặt trước khi đến)

🚶 Từ ga JR Naruto đi xe buýt khoảng 40 phút

🌐 <http://maizakura.com/> (JA)



Nabedana

Bắt đầu tại một nhà kho ở cổng chùa Naritasan Shinshoji từ năm Genroku thứ 2 (1689), đến nay Nabedana đã giành được nhiều giải thưởng lớn trong các cuộc thi rượu như Wine Competition, Kura Master, v.v... Rượu kết nối người với người, lấy việc tạo ra những loại rượu có sức lay động tâm hồn, đưa những người thưởng thức xích lại gần nhau làm sứ mệnh phát triển, Nabedana là một trong những xưởng rượu bạn nên ghé thăm và trải nghiệm khi đến Chiba.

📍 Kozaki: 1916 Kozakihonshuku, Kozaki, Sawara, huyện Katori, 289-0221

Narita: 338 Honcho, thành phố Narita, 286-0026

🕒 Kozaki: 10:00 – 17:00 (mở cửa quanh năm)

Narita: 9:00 – 16:00 (ngày thường), 9:00 – 17:00

(thứ bảy, chủ nhật, lễ)

🚶 Kozaki: Từ ga Shimousakozaki, tuyến JR đi bộ khoảng 15 phút

Narita: Từ ga Narita, tuyến JR đi bộ khoảng 14 phút

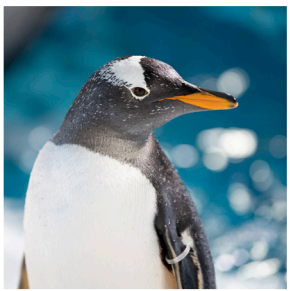
🌐 <https://nabedana.co.jp> (EN/JA)





TRẢI NGHIỆM CUỘC SỐNG

VĂN HOÁ ĐỊA PHƯƠNG



Trải nghiệm đời sống địa phương là điều khiến mọi chuyến đi trở nên trọn vẹn hơn. Ở Chiba, bạn không chỉ có thể tìm hiểu lịch sử Nhật Bản, mà còn được đắm mình trong hơi thở truyền thống Xứ Phù Tang. Từ vui chơi giải trí, đến tham gia những hoạt động, sự kiện của người dân bản địa, có biết bao trải nghiệm độc đáo đang chờ bạn khám phá.



Thủy cung Kamogawa Sea World

Trước mặt là Thái Bình Dương hùng vĩ, Thủy cung Kamogawa Sea World, với chủ đề "Gặp gỡ thế giới đại dương", thông qua các buổi triển lãm sinh thái và các màn trình diễn tái hiện môi trường tự nhiên, mang đến cho bạn cơ hội cảm nhận hơi ấm của sự sống và hiểu hơn về tầm quan trọng của môi trường tự nhiên. Tại đây, bạn sẽ được chiêm ngưỡng màn trình diễn của cá voi sát thủ, được mệnh danh là ông hoàng biển cả. Ngoài ra, bạn còn có thể xem show của cá voi beluga, sư tử biển, cũng như gặp gỡ hơn 11,000 cá thể sinh vật sống và biển thuộc 800 loài khác nhau.

Hãy đến với Tokyo Disney Resort để trải nghiệm khoảng thời gian tuyệt vời tựa như lạc vào thế giới mộng mơ nhé.

- 📍 1464-18 Higashicho, Kamogawa, Chiba 296-0041
- 🕒 9:00 - 16:00, có thể thay đổi tùy theo ngày
- 🚶 Từ ga JR Awa-Kamogawa đi xe buýt miễn phí khoảng 10 phút
- 🌐 <https://www.kamogawa-seaworld.jp> (EN/JA)



Các lễ hội địa phương

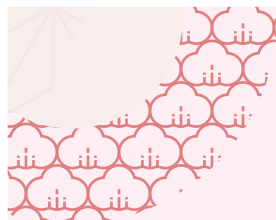
Ở Chiba có 2 lễ hội lớn với tuổi đời lên tới hơn 300 năm: Narita Gionsai (tháng 7) và Sawara no Taisai (tháng 7, tháng 10) - một trong những Di sản Văn hóa Phi vật thể của Nhật Bản. Đến với các lễ hội này, bạn sẽ được chiêm ngưỡng đoàn kiệu diễu hành lộng lẫy cùng vô vàn vũ công điêu luyện, tái hiện chân thực không khí lễ hội xưa. Đây mà một trải nghiệm đặc sắc, hoành tráng về cả chất và lượng, đảm bảo sẽ khiến bạn phải trầm trồ nhớ mãi.





Thư giãn ở suối nước nóng

Ngâm mình trong suối nước nóng là một nét văn hóa của người Nhật, và sau một ngày đầy áp trải nghiệm, còn gì tuyệt hơn tắm suối nước nóng nhỉ? Ở Chiba có vô số onsen spa ẩn mình giữa núi rừng, trông thẳng ra vịnh Tokyo, và còn có thể thấy núi Phú Sĩ vào những ngày đẹp trời. Hãy để nguồn nước khoáng ấm áp và vẻ đẹp thiên nhiên nơi đây xoa dịu cả thể xác và tâm hồn!



Hóa thân thành người Edo

Để thực sự hòa mình vào văn hóa địa phương, hãy thử hóa thân thành dân bản xứ! Đến Sakae, bạn có thể hóa thân thành người dân nơi đây, nhưng là vào những thế kỉ trước! Cảnh bảo tàng Boso no Mura có khu vực tái hiện cảnh sắc thời Edo cho du khách thỏa sức "biến hình" và check-in. Ngoài ra còn vô số sự kiện và khóa trải nghiệm thường niên cho bạn cơ hội thẩm thấu văn hóa bản địa.

- 📍 1028 Ryukakuji, thị trấn Sakae, quận Imba, 270-1506
- 🕒 9:00 – 16:30
- 💰 300 yên
- 📍 Từ ga JR Ajiki đi xe buýt khoảng 10 phút, xuống tại trạm Boso no Mura
- 🌐 <http://www2.chiba-muse.or.jp/MURA/> (EN/JA)



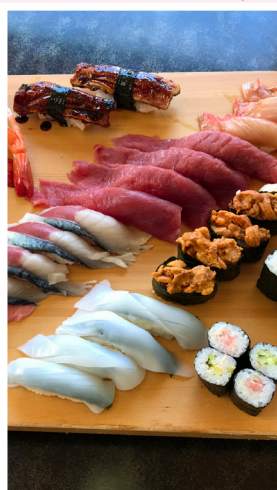


THƯỜNG THỨC MỸ VỊ ĐỊA PHƯƠNG

ĐỒ NGỌT TRÁNG MIỆNG VÀ QUÀ LƯU NIỆM

Trải nghiệm ẩm thực là một phần không thể thiếu trong mọi chuyến đi, và Chiba là một thiên đường ẩm thực đa dạng, độc đáo, đảm bảo thỏa mãn cả những thực khách khó tính nhất. Từ món mặn đến món ngọt, từ hải sản đến nông sản, muốn gì có nấy. Sau đây xin được giới thiệu tới bạn một số món tiêu biểu giữa vô vàn sơn hào hải vị của Chiba.

Không chỉ có những món mặn đậm đà, đầy đặn hương vị, Chiba còn nhiều loại đồ ngọt độc đáo, vừa đẹp mắt vừa ngon miệng cho bạn thỏa sức lựa chọn. Từ ăn vặt đến mua về làm quà lưu niệm, những đặc sản này chắc chắn sẽ khiến trải nghiệm du lịch của bạn thêm phần ngọt ngào!



Hải sản (Sushi/Kaisendon)

Chiba có nguồn hải sản tươi sống dồi dào với chất lượng cao. Từ sushi, kaisendon (cơm hải sản) đến namero (cá aji hoặc iwashi tươi sống băm nhuyễn ăn kèm cơm và trứng sống), bạn có thể thưởng thức đa dạng món ăn mang phước lành của biển cả tại đây.

Có tại: khắp tỉnh Chiba



Kem tươi vị nước tương

Đứng đầu danh sách "Chỉ có ở Chiba" là món kem tươi vị nước tương, được bán tại nhà máy sản xuất nước tương truyền thống Yamasa. Hương mặn mòi của nước tương hòa với vị ngọt béo thanh mát của kem sữa, tưởng không hợp mà hợp không tưởng! Nếu có dịp ghé thăm, đừng bỏ lỡ cơ hội thưởng thức món ăn độc đáo này!

Có tại: Choshi

Katsura Tantanmen

Sợi mì dai dai sần sật, nước súp làm từ thịt băm xào hành tây, trộn cùng dầu ớt cay béo. Hãy cảm nhận hương vị đậm đà, tê tê kích thích vị giác, và làm ấm cơ thể từ bên trong với loại mì đặc biệt này nhé.

Có tại: Katsura



Bánh Choshi Dentetsu Nure Senbei

Độc đáo không kém là bánh gạo ướt Nure Senbei của Choshi Dentetsu. Bánh gạo khô cứng và giòn rụm là món ăn vặt phổ biến của người Nhật, nhưng Nure Senbei lại được ngâm đắm nước tương từ khi còn nóng để có kết cấu mềm ướt. Nó chính là cứu tinh của công ty Choshi Dentetsu, gắn với câu chuyện vực dậy một doanh nghiệp trên bờ vực phá sản và khởi đầu ngành mua sắm online tại Nhật. Quả là một món vừa ngon vừa ý nghĩa để mua về làm quà!

Có tại: Ga Choshi Dentetsu



Cơm lươn

Gắn với Naritasan Omotesando, nơi được mệnh danh là "Phố Lươn", với hơn 60 hàng quán phục vụ món đặc sản này suốt hàng thập kỉ, lươn nướng không chỉ là mỹ vị, mà còn là một phần văn hóa, lịch sử của Chiba mà bạn nhất định phải trải nghiệm.

Có tại: Narita



Bánh Pinatsu Monaka

Một trong những nông sản đặc trưng của Chiba là đậu phộng, thế nên nơi đây có nhiều loại bánh kẹo liên quan đến đậu phộng, mà tiêu biểu nhất chính là Pinattsu Monaka. Đây là loại bánh truyền thống với nhân mút đậu đỏ, vỏ quế, nhưng đúc thành hình đậu phộng lạc với đa dạng biểu cảm dễ thương. Nếu bạn đang tìm kiếm quà lưu niệm cho bạn bè người thân, thì nó chính là lựa chọn hoàn hảo.

Có tại: Các siêu thị, cửa hàng bán sản phẩm của Nagomi Yoneya



AEON MALL Makuhari New City

Trung tâm mua sắm lớn nhất nhì Nhật Bản này được chia thành bốn khu vực: EKIMAE - Các cửa hàng bán sản phẩm theo lối sống bền vững; GRAND MALL - siêu thị không lồ; AEON STYLE - quà tặng, thực phẩm, quần áo, vật dụng hàng ngày; ACTIVE MALL - đồ điện gia dụng, trang thiết bị thể thao, hoạt động ngoài trời; PET MALL - đồ cho thú nuôi. Tại đây còn có máy phiên dịch tự động cho du khách nước ngoài cùng các khu thể thao trong nhà và rạp chiếu phim.

- 📍 1-1 Toyosuna, quận Mihama, thành phố Chiba, 261-8535
- 🕒 10:00 - 21:00
- 🚶 Từ ga JR Makuharitoyosuna, đi bộ khoảng 1 phút
- 🌐 <https://vn.aeonmall.global/mall/makuharishintoshin-aeonmall/> (VI/EN/JA)



Mitsui Outlet Park Makuhari

Mitsui Outlet Park Makuhari là trung tâm mua sắm hàng hiệu giảm giá tại trung tâm, cách ga Kaihin Makuhari chỉ 1 phút đi bộ, kết nối vô cùng thuận tiện. Đa dạng lựa chọn mua sắm từ thể thao, dã ngoại cho đến đồ dùng nhà bếp, đồ gia dụng lifestyle của các thương hiệu nổi tiếng trong nước và thế giới. Với không gian nhỏ gọn, dễ dàng di chuyển, tập trung nhiều cửa hàng miễn thuế, nơi đây hứa hẹn mang lại trải nghiệm mua sắm thuận lợi và tiết kiệm cho gia đình bạn.

- 📍 2-6-1, Hibino, Quận Mihama, thành phố Chiba, 261-0021
- 🕒 Cửa hàng / 10:00 - 20:00
- 🏠 Nhà hàng / Thời gian mở cửa khác nhau tùy cửa hàng.
- *Có thể thay đổi trong một số ngày cụ thể.
- 🚶 Cách cửa Nam ga JR Kaihin Makuhari 1 phút đi bộ
- 🌐 [https://mitsui-shopping-park.com/mop/makuhari/english/\(EN/JA\)](https://mitsui-shopping-park.com/mop/makuhari/english/(EN/JA))



THỎA MÃN ĐAM MÊ SHOPPING

Ngắm cảnh thiên nhiên, vui chơi trải nghiệm, ăn uống thỏa thích rồi, giờ chỉ còn mua sắm nữa là trọn vẹn! Ở Chiba có vô số trung tâm thương mại sầm uất, hiện đại cho các tín đồ shopping thỏa sức tung hoành. Từ đồ cho bản thân đến quà lưu niệm cho bạn bè, người nhà, bạn có thể tìm thấy mọi thứ tại những thiên đường mua sắm trong các khu tổ hợp thương mại hoành tráng của Chiba!



Mitsui Outlet Park Kisarazu

Đây là trung tâm mua sắm hàng hiệu giảm giá lớn nhất Nhật Bản, tập trung khoảng 300 cửa hàng. Không gian thoáng đãng tận dụng cảnh quan thiên nhiên trừ phú ven biển tạo cảm giác thoải mái cho gia đình bạn mua sắm. Các tuyến xe buýt nhanh kết nối trực tiếp từ trung tâm Tokyo đảm bảo việc di chuyển vô cùng thuận tiện.

- 📍 3-1-1 Kanedahigashi, thành phố Kisarazu, 292-0009
- 🕒 [Bán lẻ] 10:00 - 20:00
- 🏠 [Nhà hàng] 11:00 - 21:00
- 🍽️ [Food Court] 10:30 - 21:00
- *Thông tin chi tiết vui lòng truy cập trang web chính thức của trung tâm mua sắm.
- 🚶 Khoảng 45 phút từ ga Tokyo bằng xe buýt nhanh.
- 🚶 Từ ga JR Sodegaura, đi buýt khoảng 10 phút.
- 🌐 [https://mitsui-shopping-park.com/mop/kisarazu/english \(EN/JA\)](https://mitsui-shopping-park.com/mop/kisarazu/english (EN/JA))



Umihotaru

Umihotaru là một bãi đỗ xe nổi trên biển hiếm có trên thế giới, hình dạng giống như một con tàu du lịch 5 tầng. Tầng 1-3 là bãi đỗ xe, tầng 4-5 là trung tâm mua sắm với cửa hàng, nhà hàng, đài quan sát. Tại đây, bạn có thể nhìn ngắm cảnh đẹp của vịnh Tokyo và biển, tận hưởng bể ngâm chân miễn phí, mua sắm và ăn uống hoặc tham gia các tour tham quan kèm thuyết minh lý thú về công trình xây dựng thế kỷ này.

- 📍 Nakajimachisaki Umihotaru, Kisarazu 292-0071
- 🕒 Mở cửa 24 giờ
- 🚶 Đi bằng ô tô hoặc xe buýt qua đường Aqua Line kết nối 2 bờ vịnh Tokyo
- 🌐 [www.umihotaru.com/en/ \(EN/JA\)](http://www.umihotaru.com/en/ (EN/JA))





VỀ ĐẸP LAO ĐỘNG

TRẢI NGHIỆM THU HOẠCH TRÁI CÂY

Ăn chơi đã đời rồi thì "lao động" một chút cũng là ý hay, nhất là khi sau đó bạn sẽ được thưởng thức thành quả ngọt ngào theo nghĩa đen! Với khí hậu thổ nhưỡng thuận lợi, Chiba là vựa trái cây lớn của Nhật Bản, và mỗi mùa lại có một (hoặc nhiều) thức quả đặc trưng riêng. Dù ghé thăm nơi đây vào thời điểm nào trong năm, bạn cũng có thể trải nghiệm hái trái cây tại các nhà vườn, nông trại, ăn tại chỗ hoặc mua về làm quà! Dưới đây là một số loại trái cây tiêu biểu của Chiba, nhớ thử nếu có cơ hội nhé!

Lịch hái trái cây

Tháng 1	Tháng 2	Tháng 3	Tháng 4	Tháng 5	Tháng 6
Quýt Tháng 11 - Giữa tháng 2				Dưa hấu Đầu tháng 5 - cuối tháng 7	
Dâu tây Tháng 1 - tháng 5				Sơn trà Cuối tháng 5 - Giữa tháng 7	
Tháng 7	Tháng 8	Tháng 9	Tháng 10	Tháng 11	Tháng 12
Dưa lưới Tháng 6 - tháng 7	Việt quất Cuối tháng 7 - Đầu tháng 9	Lê Nhật Cuối tháng 8 - Đầu tháng 10	Nho Cuối tháng 8 - Đầu tháng 11	Hồng Cuối tháng 9 - Đầu tháng 12	

CÁC LOẠI TRÁI CÂY NỔI TIẾNG Ở CHIBA



Lê Nhật Bản

Giống Lê Nhật Bản căng mọng, ngọt ngào này đã được nuôi trồng tại Chiba từ gần 250 năm về trước. Ngày nay, Chiba là vựa sản xuất lê lớn nhất Nhật Bản, với sản lượng lên tới hơn 30,000 tấn một năm!



Dưa lưới/ dưa hấu

Ngoài lê, Chiba còn tự hào là vựa dưa hấu lớn thứ nhì Nhật Bản, với thành phố Tomisato là đầu tàu sản xuất. Nổi tiếng không kém là giống dưa lưới vỏ mỏng thịt dày thanh mát - đặc sản của thành phố Asahi - vựa dưa lớn nhất toàn tỉnh Chiba.



Trái sơn trà

Ở Nhật, sơn trà còn được gọi là quả biwa, và "Boshu Biwa" là thương hiệu quả lưu niệm nổi tiếng. Bạn có thể ăn trực tiếp thứ quả này, hoặc thử những món làm từ sơn trà, như kem tươi sơn trà với vị chua ngọt tinh tế, hay thạch sơn trà thanh mát thường được du khách mua về tặng bạn bè, người thân.



Chiba + Berry

Một trong những loại quả tiêu biểu khác của Chiba là dâu tây. Có vô số loại dâu, nhưng Dâu Chiba (CHI-BA+BERRY) nguyên bản vẫn là loại nổi tiếng nhất bởi kích thước lớn và hương vị chua - ngọt cân bằng hòa quyện, xứng danh kiệt tác ẩm thực.

Bản đồ Giao thông Chiba



 **Keisei Skyliner**
京成スカイライナー



 **Narita Express**
成田エクスプレス




1 Chùa Naritasan Shinshō-ji



2 Công viên hoa diên vĩ Suigo Sawara



3 Hải đăng Inubosaki



4 Vườn Nhật Bản Mihama-en



5 Đường sắt đô thị Chiba



6 Nông trại Mother



7 Núi Nokogiri



8 Đường sắt Kominato



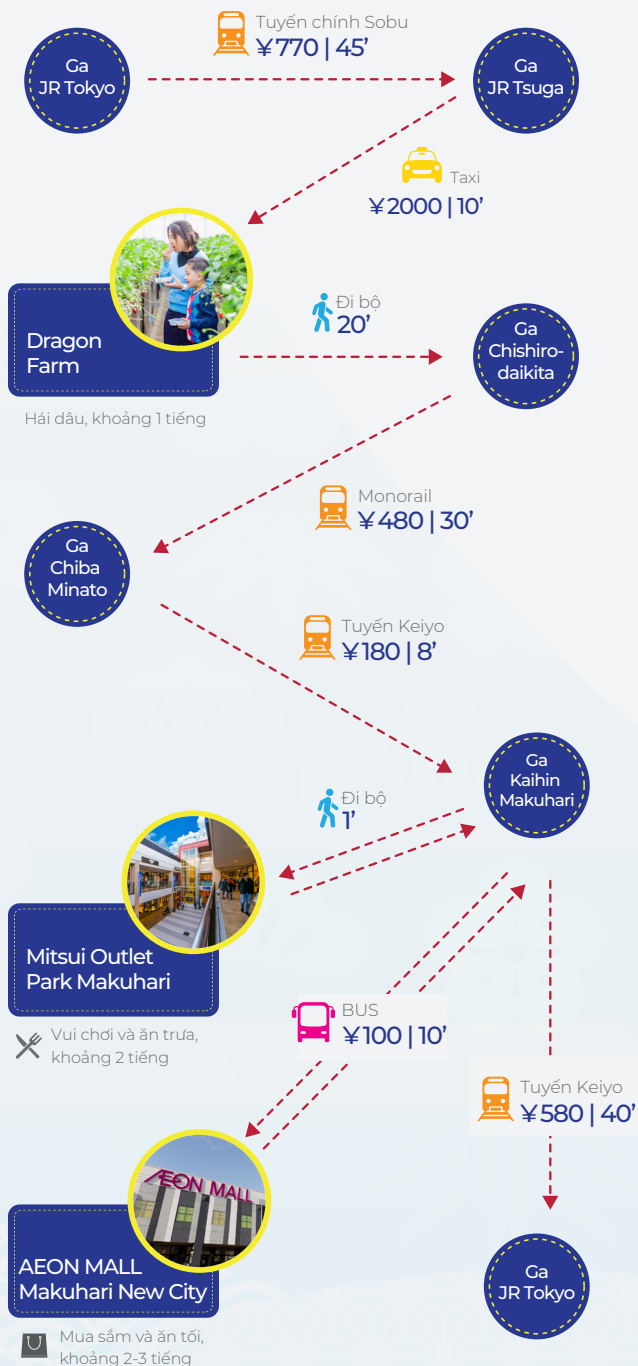
9 Trường dạy lướt ván Splash

GỢI Ý HÀNH TRÌNH DU LỊCH TỈNH CHIBA

LỊCH TRÌNH ĐI VỀ TRONG NGÀY

LỊCH TRÌNH 1

Dành cho du khách thích trải nghiệm và mua sắm



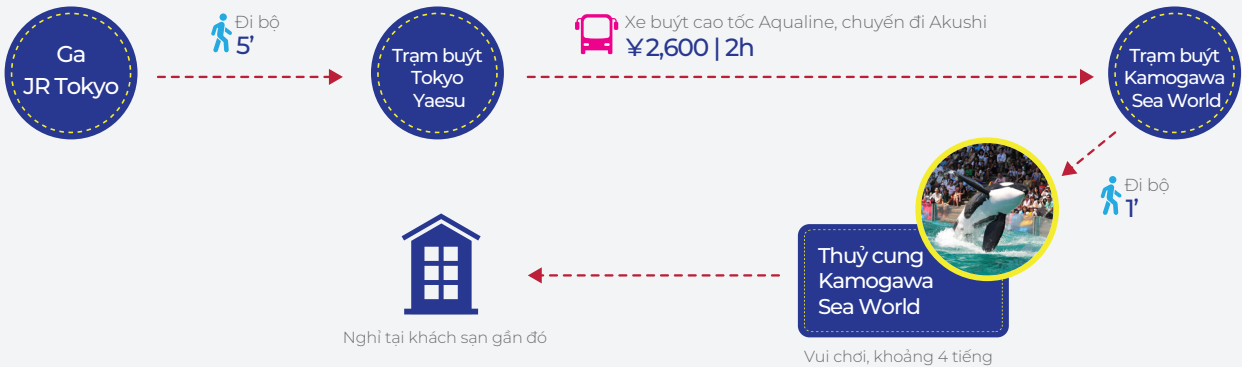
LỊCH TRÌNH 2

Dành cho du khách thích khám phá thiên nhiên và tìm hiểu văn hoá lịch sử



LỊCH TRÌNH 2 NGÀY 1 ĐÊM

NGÀY 1



NGÀY 2



Các loại vé tiết kiệm:



Japan Rail Pass

Áp dụng cho tất cả các tuyến tàu thuộc hệ thống JR

Cần mua trước khi đến Nhật.

¥50,000/ 7 ngày/ người lớn



JR TOKYO Wide Pass

Có hiệu lực trong 3 ngày, áp dụng cho tất cả các tuyến tàu của JR, tàu Shinkansen, tàu nhanh trong phạm vi Tokyo và khu vực Kanto.

¥15,000/ người lớn

(chỉ bán tại Nhật)



Trung tâm thông tin du lịch

Quầy thông tin du lịch tỉnh Chiba
Sân bay Quốc tế Narita Terminal 1

Thông tin chi tiết



Hiệp hội du lịch và sản phẩm địa phương tỉnh Chiba
Phòng Chính sách Du lịch Chính quyền Tỉnh Chiba
Tháng 10 năm 2024

